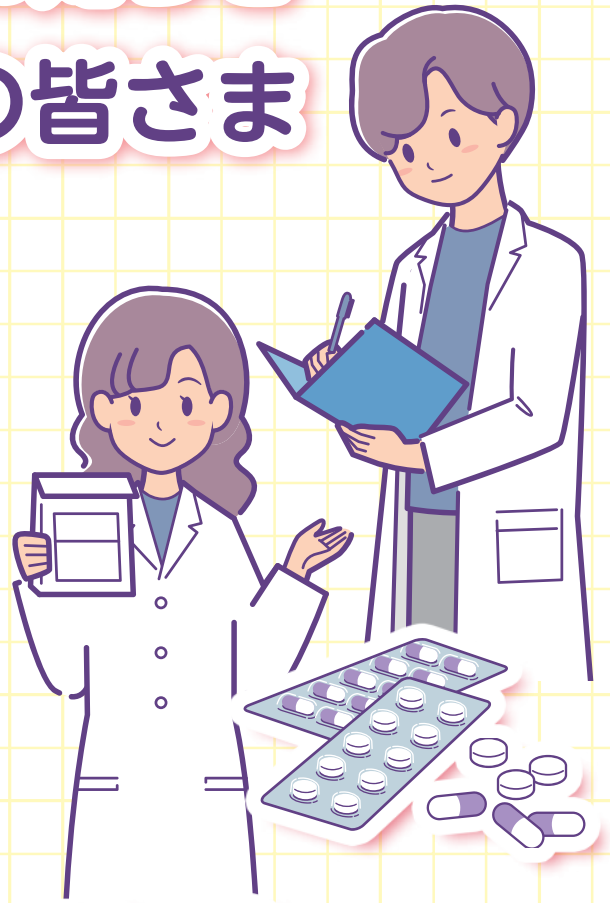


2026年度

島根県薬剤師奨学金返還助成事業  
募集開始のお知らせ

薬学生・薬剤師の皆さま

しまねで  
働こう!



最大

576万円助成します!

※対象事業者ごとに助成上限額が異なります。詳しくはホームページをご覧ください。

島根県内で**新たに**薬剤師として働く方に、  
奨学金の返還を助成します。

募集期間

2026年 4月1日 ▶ 12月28日

※就職内定前の申請が必要です。詳細は裏面、県HPをご確認ください。



## 対象者

島根県内の登録を受けた医療機関・薬局に就業を希望する「薬学部の在学生・卒業生」、または「薬剤師」で、次のすべてに該当する方

- ① 島根県内で、継続して就業する見込みである方
- ② 在学期間中に奨学金を借り入れ、返還予定の方、または返還中の方
- ③ 薬剤師免許を有する方、または取得見込みの方

※「在学生」

2027年3月、または2028年3月に卒業見込みの方

※「薬剤師」

申請時点で島根県内の医療機関・薬局で就業していない方

## 募集期間

**2026年4月1日～12月28日まで**

※郵送の場合は、消印有効

## 募集定員

**10名** ※定員を超える応募があった場合は選考を行います。

## 応募方法

次の書類を郵送、または持参により提出してください。

- ① 申請書
  - ② 履歴書
  - ③ 奨学金貸与証明書
  - ④ 在学生は在学証明書、卒業生は卒業証書の写し、または卒業証明書、薬剤師は薬剤師免許証の写し
- ※様式は県HPからダウンロードしてください。

就職内定前の  
申請が必要です

## 対象奨学金

島根県育英会奨学金、日本学生支援機構奨学金 など

## 助成内容

病院：月額最大**4万円**、最長**12年間**、合計最大**576万円**

薬局：月額最大**2万円**、最長**12年間**、合計最大**288万円**

## 申請先・問い合わせ先

島根県健康福祉部 薬事衛生課 薬事係 〒690-8501 島根県松江市殿町1

◆ TEL：0852-22-6529 ◆ FAX：0852-22-6041

◆ E-mail：yakuzaisi@pref.shimane.lg.jp

## よくある質問

※県HPに掲載しています。

**Q** 県外出身者ですが、対象者になりますか？

**A** 出身地は関係ありません。

**Q** 助成対象認定を受けた場合、必ず県内の登録を受けた医療機関・薬局に就職しなければいけませんか？

**A** 認定を受けた場合でも、就職活動に一切制限は無く、自由に就職先を決められます。ただし、島根県内の登録を受けた医療機関・薬局以外に就職した場合は、認定は取り消しとなります。

